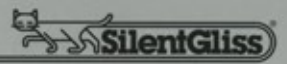




Linea / Linea Alu



80



70



67



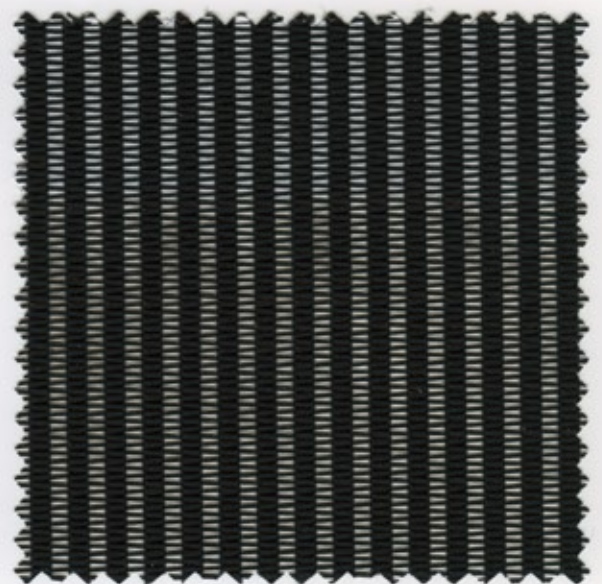
69



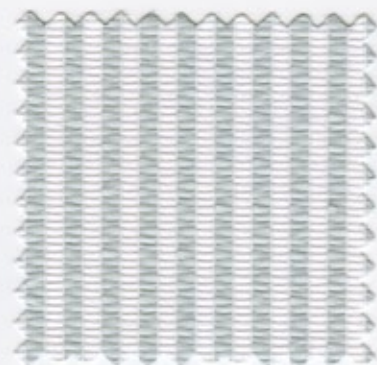
85



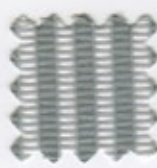
40



89 Alu



80 Alu



84 Alu

Linea – A transparent design classic with reflective lines. It is 300 cm wide and available in stiff and soft qualities, perfect for use with a variety of systems.

Linea – Leicht glänzende Streifen machen den Linea zum Designklassiker. 300 cm breit und vielseitig einsetzbar, da in versteifter und weicher Version erhältlich.

Linea – Un tissu classique contemporain aux fines rayures de tissage. Disponible en laize de 300 cm en version souple ou enduite, il s'utilise sur une large gamme de systèmes.

Linea Alu – For maximised energy reflection and a uniform external appearance if a variety of colours are used inside. Linea Alu is only available in a stiff quality.

Linea Alu – Version mit Aluminium auf der Rückseite erhöht die Reflexion und ermöglicht zudem eine einheitliche Fassadengestaltung bei verschiedenen Innenfarben. Erhältlich in der versteiften Variante.

Linea Alu – Pour une meilleure réflexion. Pratique pour varier les couleurs intérieures tout en gardant la même couleur extérieure. Disponible en version enduite.

Characteristic / Eigenschaften / Propriétés	Linea	Linea Alu
Transparency / Transparenz / Transparence	Transparent / Transparent / Transparent	
Fabric qualities / Ausrüstung / Qualités	stiff and soft / versteift und deko / enduit et souple	stiff / versteift / enduit
Composition / Materialzusammensetzung / Composition DIN 60 001	100% Polyester	
Weight / Gewicht / Poids (g/m ²) DIN EN 12127	118	106
Thickness / Dicke / Epaisseur (mm) DIN EN ISO 2286-3	0.34	
Max. width / Nutzbreite / Largeur max. (cm)	295	
Widths in stock / Lagerbreiten / Largeurs en stock (cm)	300	
Flame retardant / Schwerentflammbarkeit / Classement au feu	B1 (DIN 4102-1), M1 (NF P.92-503-507), BS 5867-2, Classe 1 (UNI VF 8456)	B1 (DIN 4102-1), BS 5867-2
Light fastness / Lichtechtheit / Résistance à la lumière DIN EN ISO 105-B02	5-7	
Applicable in humid areas / Feuchtraumgeeignet / Compatible avec lieux humides	No / Nein / Non	
Special colours minimum order quantity / Spezialfarben erhältlich ab / Couleurs spéciales disponibles à partir de	300 m	
Green building	This fabric can assist in the achievement of green building ratings. Dieser Stoff kann zum Erreichen von Green building-Zertifizierungen beitragen. Ce tissu peut permettre d'atteindre les certifications Green building.	

Washing instructions / Pflegehinweis / Nettoyage	
Linea soft / deko / souple	Linea, Linea Alu stiff / versteift / enduit
approx. 1% shrinking possible ca. 1% Schrumpfung möglich 1% de rétrécissement possible	

Processing / Verarbeitung / Traitement	soft / deko / souple	stiff / ver- steift / enduit	Alu
Welding / Schweißen / Soudure	<input type="checkbox"/>	<input type="checkbox"/>	<input type="checkbox"/>
Individual design / Individuelles Design / Design individuel			
Digital printing / Digitaldruck / Impression digitale	<input type="checkbox"/>		
Laser cutting / auslasern / Coupe au laser	<input type="checkbox"/>		

Optical and solar coefficients / Optische und Solar-Kennzahlen / Coefficients optiques et solaires (DIN EN 410)									
	Linea						Linea Alu		
Colour / Farbe / Couleur	67	69	70	80	40	85	80	84	89
Tv	60.0	44.0	53.0	64.0	50.0	35.0	40.0	34.0	21.0
Ts	59.0	53.0	56.0	64.0	55.0	49.0	41.0	36.0	22.0
Rs	34.0	24.0	31.0	31.0	30.0	19.0	45.0	43.0	36.0
As	7.0	23.0	13.0	5.0	15.0	32.0	14.0	21.0	42.0
Tuv	42.0	36.0	38.0	48.0	43.0	35.0	29.0	27.0	21.0
Tv n-dif	-	-	-	-	-	-	19.00	13.00	2.00
Tv n-n	-	-	-	-	-	-	21.00	21.00	19.00
Fc	0.82	0.87	0.84	0.83	0.84	0.90	0.70	0.71	0.72
Gtot	0.59	0.63	0.61	0.60	0.61	0.65	0.50	0.51	0.52

Tv	Visible light transmission / Lichttransmission / Transmission de lumière visible (%)	Tv n-dif	Vertical/difuse Lighttransmission / Senkrecht/difuse Lichttransmission / Degré de transmission de lumière verticale/difuse (%)
Ts	Solar transmission / Strahlungstransmission / Transmission solaire (%)	Tv n-n	Vertical/vertical Lighttransmission / Senkrecht/senkrechte Lichttransmission / Degré de transmission de lumière verticale/verticale (%)
Rs	Solar reflectance / Strahlungsreflexion / Réflexion solaire (%)	Fc	Shading factor / Abminderungsfaktor / Facteur d'ombre (EN 14501) (Glass g-value: 0,72; 1,6 W/m ² K) (Glas g-Wert: 0,72; 1,6 W/m ² K)
As	Solar absorption / Strahlungsabsorption / Absorption solaire (%)	Gtot	Total g-value / Gesamt g-Wert / Valeur g totale (DIN EN 13363-1) (Valeur g de la vitre: 0,72; 1,6 W/m ² K)
Tuv	UV transmission / UV-Transmission / Transmission UV (%)	All coefficients may have a tolerance of +/-5% / Alle Werte sind Nennwerte mit einer Toleranz von +/-5% / Tous les coefficients peuvent avoir une tolérance de +/-5%	

