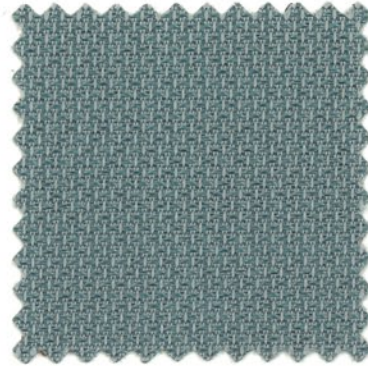
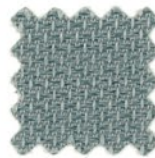


1



3



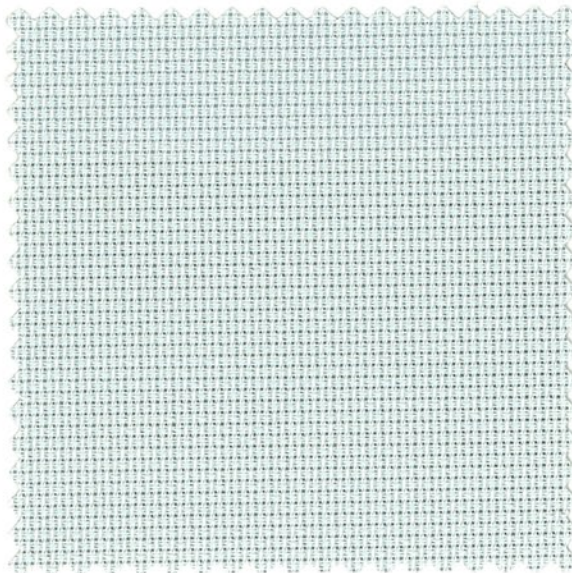
2



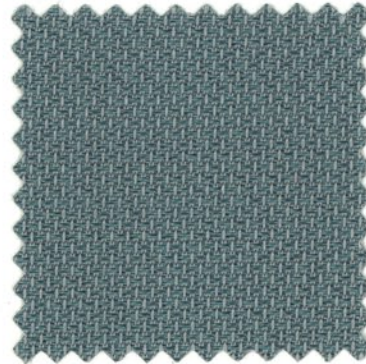
5



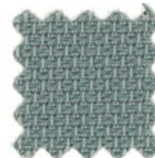
4



101 Alu



103 Alu



102 Alu



105 Alu



104 Alu



B13.1

Optiscreen 4% / Optiscreen 4% Alu – The high-tech Trevira CS yarn offers unmatched glare control in relation to visual transparency with an aluminium backing which improves energy saving. It offers all the benefits of traditional screen without the PVC content.

Optiscreen 4% / Optiscreen 4% Alu – Dank speziellem Hightechgarn, auf Trevira CS Basis, werden maximale Blendschutzwerte im Verhältnis zur Durchsicht erreicht. Die optimale Wahl, wenn auf PVC verzichtet werden soll und trotzdem höchste Leistung verlangt wird. Mit Aluminium-Rückseite noch besser, um Energie einzusparen.

Optiscreen 4% / Optiscreen 4% Alu – Grâce à un coton hightech basé sur Trevira CS des valeurs maximales par rapport à la transparence peuvent être atteintes en matière de protection contre l'éblouissement. Le meilleur choix lorsque il faut renoncer au PVC et que des performances maximales sont requises. Le verso en alu permet encore une meilleure économie d'énergie.



Regular polyester screen (fibrous)
Herkömmlicher Polyesterscreen (faserig)
Screen en polyester classique (fibreux)



Optiscreen made with high-tech yarn (neat)
Optiscreen aus hochgedrehtem Spezialgarn (glatt)
Optiscreen en coton hightech (lisse)

Characteristic / Eigenschaften / Propriétés	Optiscreen 4%	Optiscreen 4% Alu
Transparency / Transparenz / Transparence	Semi transparent / Halbtransparent / Semi-transparent	
Fabric qualities / Ausrüstung / Qualités	stiff / versteift / enduit	
Composition / Materialzusammensetzung / Composition DIN 60 001	100% Polyester Trevira CS	100% Polyester Trevira CS aluminium backed / aluminium-bedampft / verso aluminium
Weight / Gewicht / Poids (g/m ²) DIN EN 12127	290	
Thickness / Dicke / Epaisseur (mm) DIN EN ISO 2286-3	0.48	
Max. width / Nutzbreite / Largeur max. (cm)	295, 245	235
Widths in stock / Lagerbreiten / Largeurs en stock (cm)	300, 250, 12.7, 8.9	240, 12.7, 8.9
Flame retardant / Schwerentflammbarkeit / Classement au feu	B1 (DIN 4102-1), M1 (NF P 92-503-507), BS 5867-2, Classe 1 (UNI VF 8456), B-s1, d0 (EN 13501-1)	
Light fastness / Lichtechtheit / Résistance à la lumière DIN EN ISO 105-B02	6-7	5-6
Applicable in humid areas / Feuchtraumgeeignet / Compatible avec lieux humides	Yes / Ja / Oui	No / Nein / Non
Special colours minimum order quantity / Spezialfarben erhältlich ab / Couleurs spéciales disponibles à partir de	500 m	
Suitable for Skylight systems / geeignet für Skylight-Systeme / adapté pour les systèmes Skylight	Silent Gliss 8600	
Green building	This fabric can assist in the achievement of green building ratings. Dieser Stoff kann zum Erreichen von Green building-Zertifizierungen beitragen. Ce tissu peut permettre d'atteindre les certifications Green building.	

Washing instructions / Pflegehinweis / Nettoyage



Processing / Verarbeitung / Traitement

Welding / Schweißen / Soudure	<input type="checkbox"/>
Individual design / Individuelles Design / Design individuel	
Digital printing / Digitaldruck / Impression digitale	★★☆
Laser cutting / auslasern / Coupe au laser	<input type="checkbox"/>

Optical and solar coefficients / Optische und Solar-Kennzahlen / Coefficients optiques et solaires (DIN EN 410)

Colour Farbe Couleur	Optiscreen 4%					Optiscreen 4% Alu				
	1	2	3	4	5	101	102	103	104	105
Tv	35.0	9.0	8.0	5.0	5.0	7.0	7.0	7.0	7.0	7.0
Ts	36.0	21.0	21.0	19.0	19.0	7.0	7.0	7.0	6.0	7.0
Rs	59.0	47.0	46.0	38.0	35.0	66.0	60.0	63.0	61.0	60.0
As	5.0	32.0	33.0	43.0	46.0	27.0	33.0	30.0	33.0	33.0
Tuv	20.0	6.0	6.0	5.0	5.0	6.0	5.0	5.0	4.0	5.0
Fc	0.57	0.64	0.64	0.69	0.71	0.50	0.54	0.52	0.53	0.54
Gtot	0.41	0.46	0.46	0.50	0.51	0.36	0.39	0.38	0.38	0.39

Tv	Visible light transmission / Lichttransmission / Transmission de lumière visible (%)	Tuv	UV transmission / UV-Transmission / Transmission UV (%)
Ts	Solar transmission / Strahlungstransmission / Transmission solaire (%)	Fc	Shading factor / Abminderungsfaktor / Facteur d'ombre (EN 14501) (Glass g-value: 0,72; 1,6 W/m ² K) (Glas g-Wert: 0,72; 1,6 W/m ² K)
Rs	Solar reflectance / Strahlungsreflexion / Réflexion solaire (%)	Gtot	Total g-value / Gesamt g-Wert / Valeur g totale (DIN EN 13363-1) (Valeur g de la vitre: 0,72; 1,6 W/m ² K)
As	Solar absorption / Strahlungsabsorption / Absorption solaire (%)	All coefficients may have a tolerance of +/-5% / Alle Werte sind Nennwerte mit einer Toleranz von +/-5% / Tous les coefficients peuvent avoir une tolérance de +/-5%	

