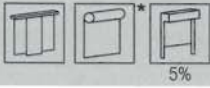


Basicscreen 1%, 5%, 10%



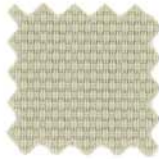
3001 1%



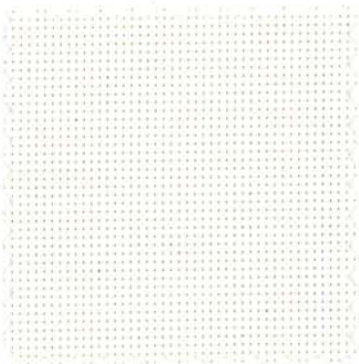
3006 1%



3007 1%



3015 1%



3001 5%



3006 5%



3007 5%



3015 5%



3001 10%



3006 10%



3007 10%



3015 10%



Basicscreen 1,% 5%, 10% – Due to the different opening factors, Basicscreen can be optimally adapted to the building orientation with regard to light and energy input. In addition, the dark colours meet all the requirements for a screen workstation - all at an extremely attractive price.

Basicscreen 1,% 5%, 10% – Durch die unterschiedlichen Öffnungsfaktoren kann Basicscreen, in Bezug auf den Licht- und Energieeintrag, optimal auf die Gebäudeausrichtung abgestimmt werden. Zudem erfüllen die dunklen Farben alle Anforderungen an einen Bildschirmarbeitsplatz – das alles zu einem äußerst attraktiven Preis.

Basicscreen 1,% 5%, 10% – Grâce à ses différents facteurs d'ouverture, le Basicscreen permet d'optimiser l'éclairage et l'apport énergétique au maximum en fonction de l'orientation du bâtiment. De plus, les couleurs sombres répondent aux exigences d'un espace de travail équipé d'écrans d'ordinateur. Le tout, à des prix très attractifs.

Characteristic / Eigenschaften / Propriétés	Basicscreen 1%	Basicscreen 5%	Basicscreen 10%
Transparency / Transparenz / Transparence	Semi transparent / Halbtransparent / Semi-transparent		
Fabric qualities / Ausrüstung / Qualités	stiff / versteift / enduit		
Composition / Materialzusammensetzung / Composition DIN 60 001	30% Polyester, 70% PVC		
Weight / Gewicht / Poids (g/m ²) DIN EN 12127	480	410	340
Thickness / Dicke / Epaisseur (mm) DIN EN ISO 2286-3	0.65	0.55	0.50
Max. width / Nutzbreite / Largeur (cm)	245		
Widths in stock / Lagerbreiten / Largeurs en stock (cm)	250		
Flame retardant / Schwerentflammbarkeit / Classement au feu	B-s2, d0 (EN 13501-1), Classe 1 (UNI VF 8456)	B-s2, d0 (EN 13501-1), B1 (DIN 4102-1), Classe 1 (UNI VF 8456)	B-s2, d0 (EN 13501-1), Classe 1 (UNI VF 8456)
Light fastness / Lichtechtheit / Résistance à la lumière DIN EN ISO 105-B02	5-6		
Applicable in humid areas / Feuchtraumgeeignet / Compatible avec lieux humides	Yes / Ja / Oui		
Special colours minimum order quantity / Spezialfarben erhältlich ab / Couleurs spéciales disponibles à partir de	5000 m		
Limited or not suitable for roller blind systems / Eingeschränkt oder nicht geeignet für Rollo-Systeme / Limité ou non adapté pour les systèmes stores enrouleurs / rollos	Silent Gliss 4900		
Green building CONFIDENCE IN TEXTILES Tested for harmful substances according to Oeko-Tex® Standard 100 508-01/02 GREENGUARD® Indoor Air Quality Certified SGS Reach compliant	This fabric can assist in the achievement of green building ratings. Dieser Stoff kann zum Erreichen von Green building-Zertifizierungen beitragen. Ce tissu peut permettre d'atteindre les certifications Green building.		

Washing instructions / Pflegehinweis / Nettoyage



Processing / Verarbeitung / Traitement

Welding / Schweißen / Soudure	<input checked="" type="checkbox"/>
Individual design / Individuelles Design / Design individuel	
Digital printing / Digitaldruck / Impression digitale	★★★
Laser cutting / auslasern / Coupe au laser	<input type="checkbox"/>

Optical and solar coefficients / Optische und Solar-Kennzahlen / Coefficients optiques et solaires (DIN EN 410)

	Basicscreen 1%				Basicscreen 5%				Basicscreen 10%			
	3001	3015	3006	3007	3001	3015	3006	3007	3001	3015	3006	3007
T_v	16.8	9.0	2.4	2.9	20.3	14.4	8.0	7.2	28.3	22.4	16.0	16.3
T_s	20.9	14.9	4.3	2.9	24.4	20.0	10.1	7.2	32.0	27.8	18.3	16.3
R_s	63.6	45.2	20.0	3.3	60.5	43.7	20.3	3.4	55.3	28.5	18.0	3.1
A_s	15.5	39.9	75.7	93.8	15.1	36.3	69.6	89.4	12.7	43.7	63.7	80.6
T_{UV}	2.5	2.2	1.9	2.9	7.5	7.6	7.5	7.2	14.9	14.2	15.3	16.2
F_c	0.53	0.64	0.79	0.90	0.55	0.66	0.80	0.90	0.59	0.76	0.82	0.91
G_{tot}	0.38	0.46	0.57	0.65	0.40	0.47	0.57	0.65	0.43	0.55	0.59	0.66

T_v	Visible light transmission / Lichttransmission / Transmission de lumière visible (%)	T_{UV}	UV transmission / UV-Transmission / Transmission UV (%)
T_s	Solar transmission / Strahlungstransmission / Transmission solaire (%)	F_c	Shading factor / Abminderungsfaktor / Facteur d'ombre (EN 14501) (Glass g-value: 0,72; 1,6 W/m ² K) (Glas g-Wert: 0,72; 1,6 W/m ² K)
R_s	Solar reflectance / Strahlungsreflexion / Réflexion solaire (%)	G_{tot}	Total g-value / Gesamt g-Wert / Valeur g totale (DIN EN 13363-1) (Valeur g de la vitre: 0,72; 1,6 W/m ² K)
A_s	Solar absorption / Strahlungsabsorption / Absorption solaire (%)	All coefficients may have a tolerance of +/-5% / Alle Werte sind Nennwerte mit einer Toleranz von +/-5% / Tous les coefficients peuvent avoir une tolérance de +/-5%	

