

1



3



2



4



8



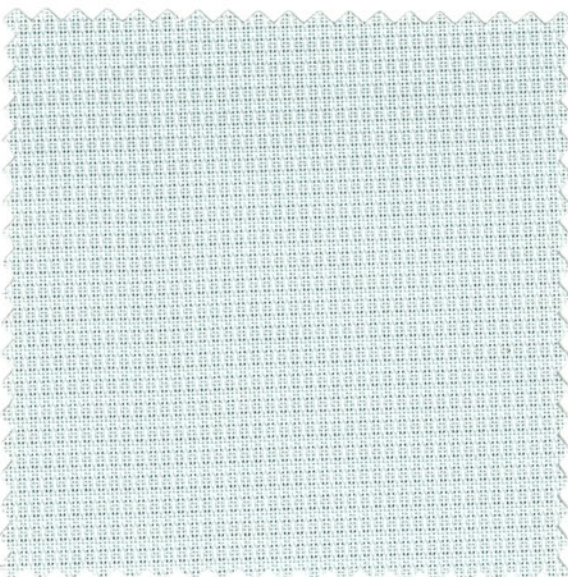
5



6



7



101 Alu



102 Alu



104 Alu



108 Alu



105 Alu

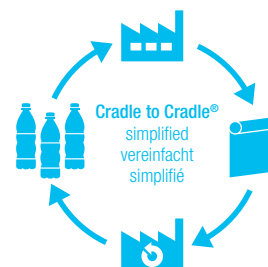


B3.1

**Newlife Screen / Newlife Screen Alu** – The epitome of a sustainable fabric with Cradle to Cradle® certification: Not only is Newlife Screen made from 100% recycled PET bottles, it also effectively reduces glare, saves energy whilst optimising the view outside.

**Newlife Screen / Newlife Screen Alu** – Der Inbegriff eines nachhaltigen Textils mit Cradle to Cradle®-Zertifizierung. Der Newlife Screen wird nicht nur aus recyklierten PET Flaschen hergestellt, sondern weist auch hervorragende Energieeinspar- und Blendschutzigenschaften auf.

**Newlife Screen / Newlife Screen Alu** – La notion tendance pour un tissu à effet durable certifié Cradle to Cradle®. Newlife Screen est non seulement confectionné à partir de bouteilles PET recyclées, il présente également d'excellentes qualités en matière d'économie d'énergie et de protection contre l'éblouissement.



Characteristic / Eigenschaften / Propriétés	Newlife Screen	Newlife Screen Alu
Transparency / Transparenz / Transparence	Semi transparent / Halbtransparent / Semi-transparent	
Fabric qualities / Ausrüstung / Qualités	stiff / versteift / enduit	
Composition / Materialzusammensetzung / Composition DIN 60 001	100% recycl. Polyester	100% recycl. Polyester aluminium backed / aluminium-bedampft / verso aluminium
Weight / Gewicht / Poids (g/m²) DIN EN 12127	215	
Thickness / Dicke / Epaisseur (mm) DIN EN ISO 2286-3	0.55	
Max. width / Nutzbreite / Largeur max. (cm)	315, 245	235
Widths in stock / Lagerbreiten / Largeurs en stock (cm)	320, 250	240
Flame retardant / Schwerentflammbarkeit / Classement au feu	B1 (DIN 4102-1), M1 (NF P 92-503-507), Classe 1 (UNI VF 8456)	
Light fastness / Lichtechtheit / Résistance à la lumière DIN EN ISO 105-B02	7	
Applicable in humid areas / Feuchtraumgeeignet / Compatible avec lieux humides	Yes / Ja / Oui	No / Nein / Non
Special colours minimum order quantity / Spezialfarben erhältlich ab / Couleurs spéciales disponibles à partir de	400 m	
Suitable for Skylight systems / geeignet für Skylight-Systeme / adapté pour les systèmes Skylight	Silent Gliss 8600	
Green building	<p>This fabric can assist in the achievement of green building ratings. Dieser Stoff kann zum Erreichen von Green building-Zertifizierungen beitragen. Ce tissu peut permettre d'atteindre les certifications Green building.</p>	

#### Washing instructions / Pflegehinweis / Nettoyage



#### Processing / Verarbeitung / Traitement

Welding / Schweißen / Soudure	<input type="checkbox"/>
<b>Individual design / Individuelles Design / Design individuel</b>	
Digital printing / Digitaldruck / Impression digitale	★★☆
Laser cutting / auslasern / Coupe au laser	<input type="checkbox"/>

#### Optical and solar coefficients / Optische und Solar-Kennzahlen / Coefficients optiques et solaires (DIN EN 410)

Colour Farbe Couleur	Newlife Screen								Newlife Screen Alu				
	1	2	3	4	5	6	7	8	101	102	104	105	108
Tv	33.1	12.0	16.6	8.5	4.4	4.6	4.2	3.1	9.6	5.5	4.1	2.9	2.4
Ts	34.2	22.4	25.4	21.1	17.6	17.9	17.4	16.7	9.7	7.6	7.0	5.9	5.5
Rs	60.4	44.7	48.2	37.2	31.9	32.2	30.8	29.3	59.2	57.5	56.9	57.7	59.7
As	5.4	32.9	26.4	41.7	50.5	49.9	51.8	54.0	31.1	34.9	36.1	36.4	34.8
Tuv	35.5	7.4	10.4	7.5	4.5	4.5	4.1	3.5	10.8	4.4	4.0	2.9	2.5
Fc	0.56	0.65	0.63	0.70	0.73	0.73	0.74	0.74	0.55	0.56	0.56	0.55	0.54
g <sub>tot</sub>	0.40	0.47	0.45	0.50	0.52	0.52	0.53	0.54	0.39	0.40	0.40	0.40	0.39

Tv	Visible light transmission / Lichttransmission / Transmission de lumière visible (%)	Tuv	UV transmission / UV-Transmission / Transmission UV (%)
Ts	Solar transmission / Strahlungstransmission / Transmission solaire (%)	Fc	Shading factor / Abminderungsfaktor / Facteur d'ombre (EN 14501)
Rs	Solar reflectance / Strahlungsreflexion / Réflexion solaire (%)	g <sub>tot</sub>	Total g-value / Gesamt g-Wert / Valeur g totale (DIN EN 13363-1)
As	Solar absorption / Strahlungsabsorption / Absorption solaire (%)	All coefficients may have a tolerance of +/-5% / Alle Werte sind Nennwerte mit einer Toleranz von +/-5% / Tous les coefficients peuvent avoir une tolérance de +/-5%	

